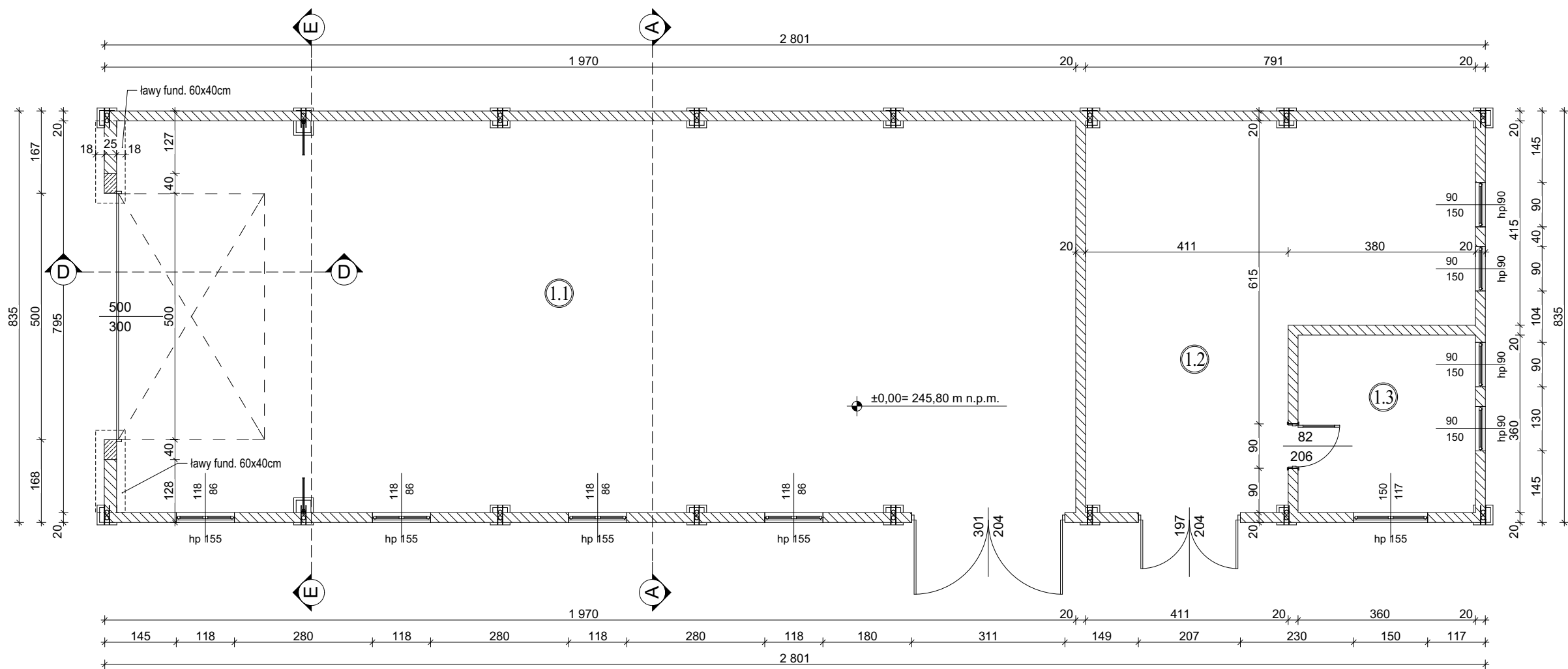
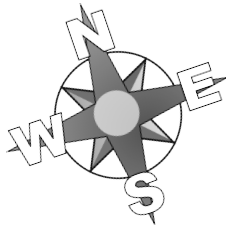


RZUT PRZYZIEMIA
BUD.
MAGAZYNOWEGO
SKALA 1:100

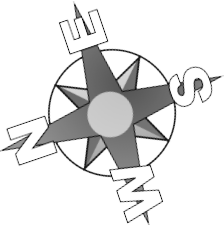


ZESTAWIENIE POMIESZCZEŃ BUDYNKU MAGAZYNOWEGO		
Nr strefy	Pomieszczenie	Powierzchnia
1/1	Pom. magazynowe	155,9
1/2	Magazyn części	48,5
1/3	Magazyn narzędzi	13,0
		217,4 m ²

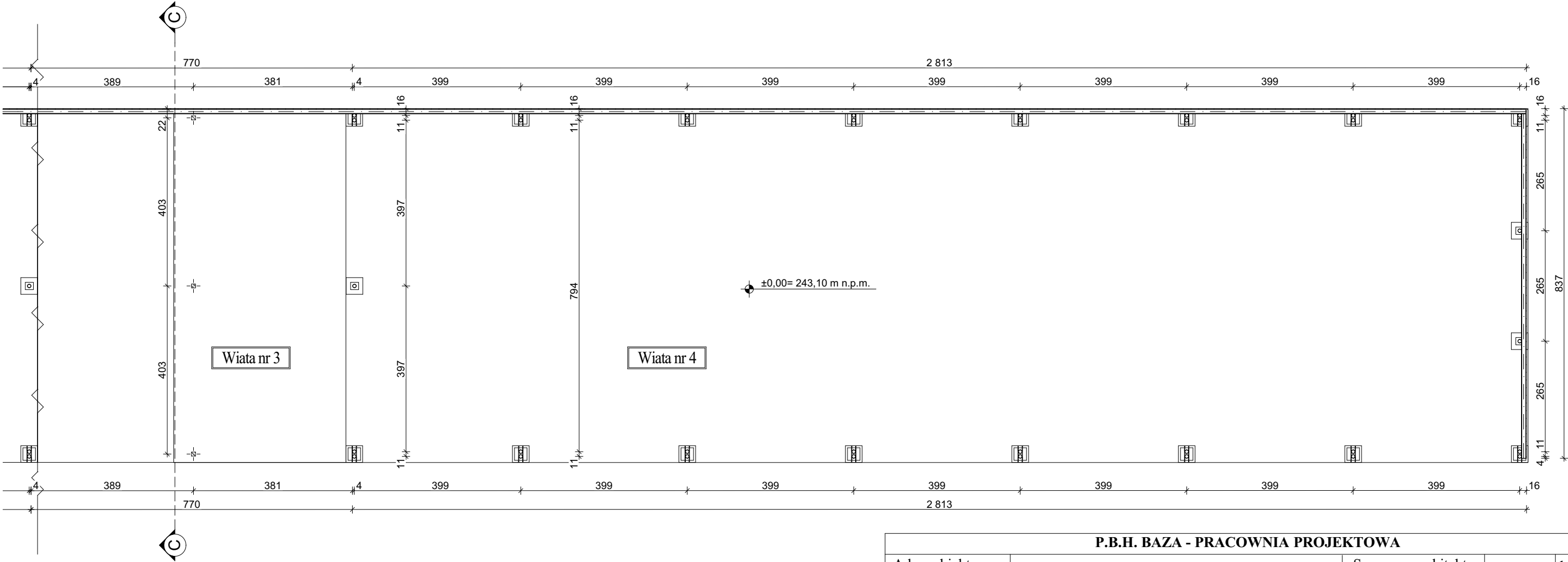
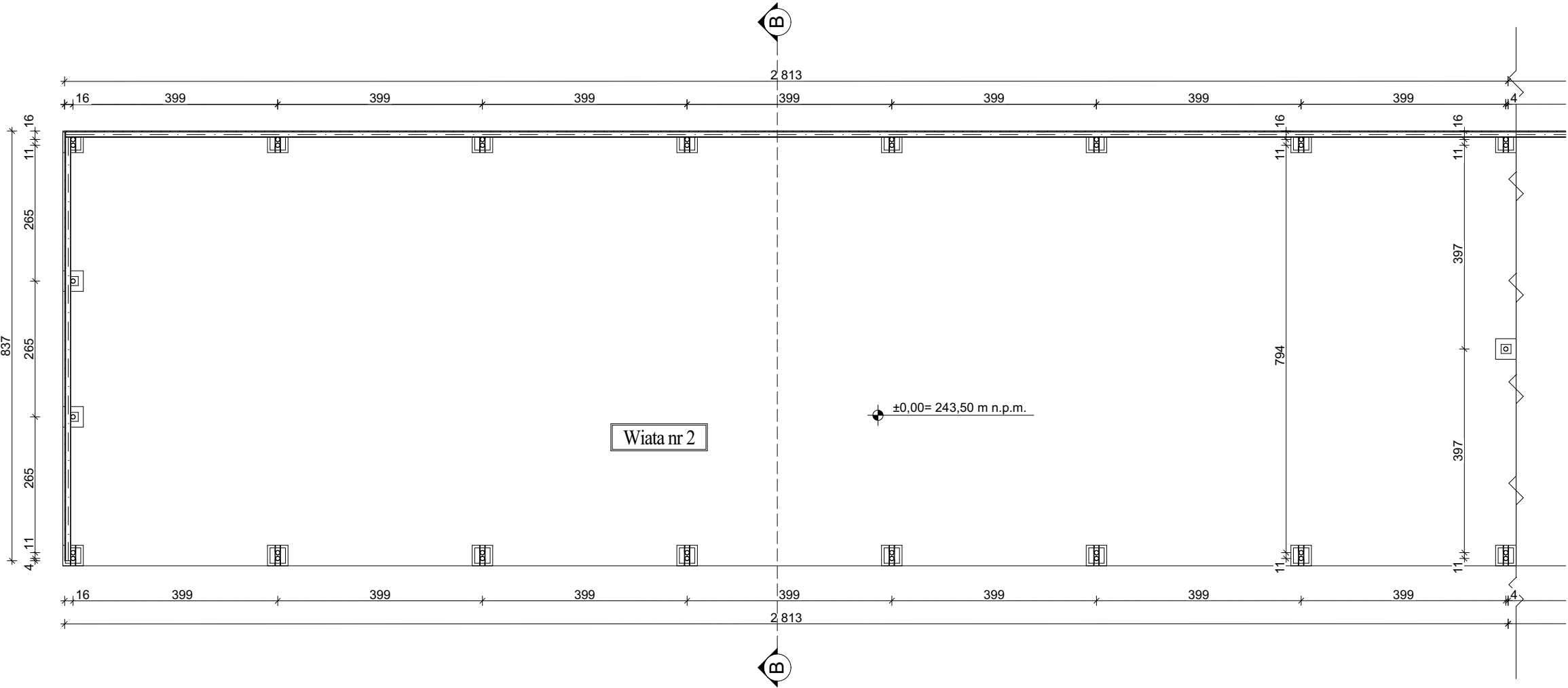


P.B.H. BAZA - PRACOWNIA PROJEKTOWA				
Adres obiektu:	Modliszewice, dz. nr. ew. 5876/62, gm. Końskie	Spec. upr.architekt.		1:100
Przedmiot rys.	RZUT PRZYZIEMIA BUD.	Nr upr.	Podpis:	Data:
Projektował:	młz. Henryk Koss	K1-227/92		VII-2017r.

RZUT PRZYZIEMIA
WIATY NR 2, 3, 4
SKALA 1:100

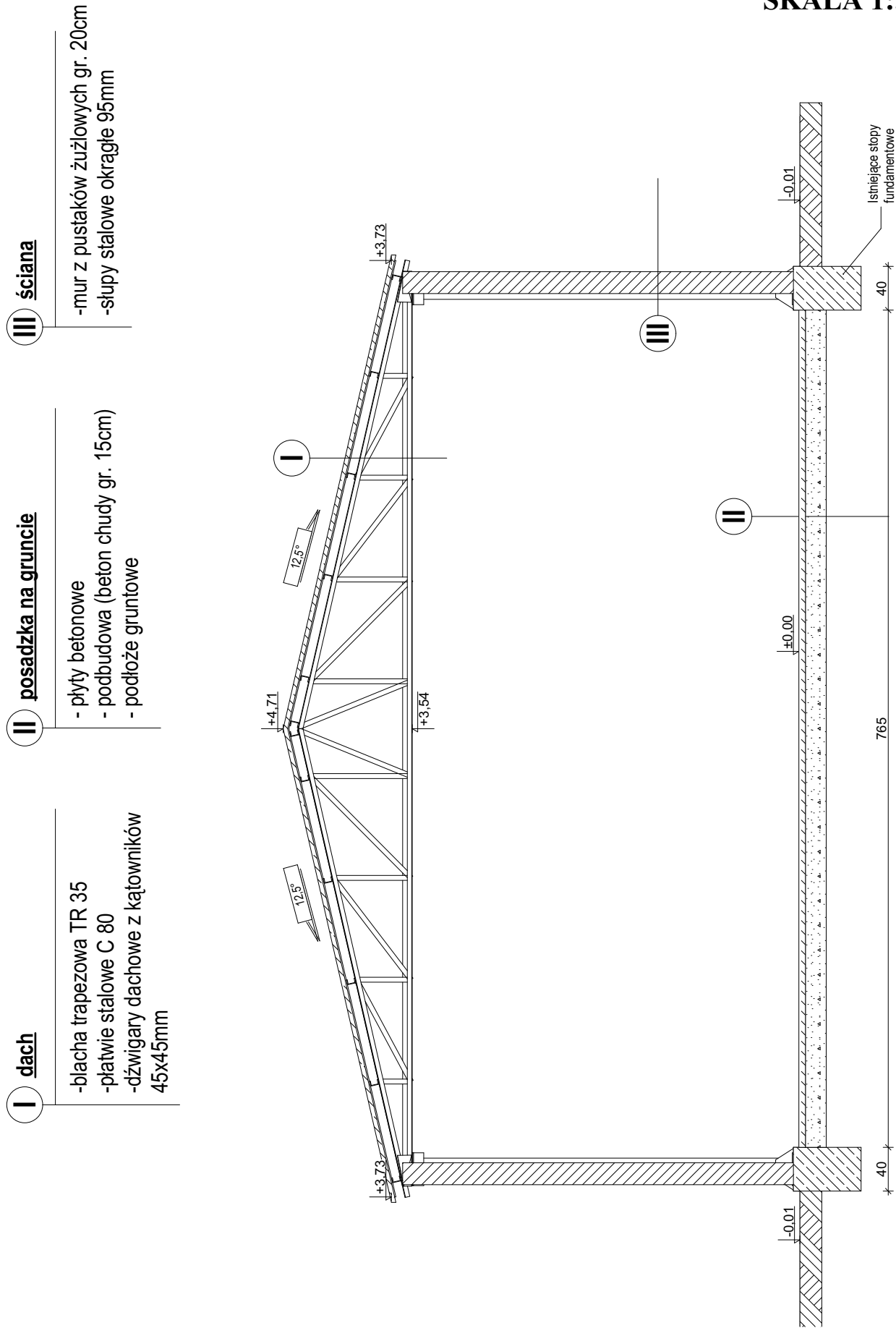


ZESTAWIENIE POW. WIAT NR 2, 3, 4		
Nr pom.	Pomieszczenie	Powierzchnia podłogi
1/1	Wiata nr 2	231,9
1/2	Wiata nr 3	63,2
1/3	Wiata nr 4	231,9



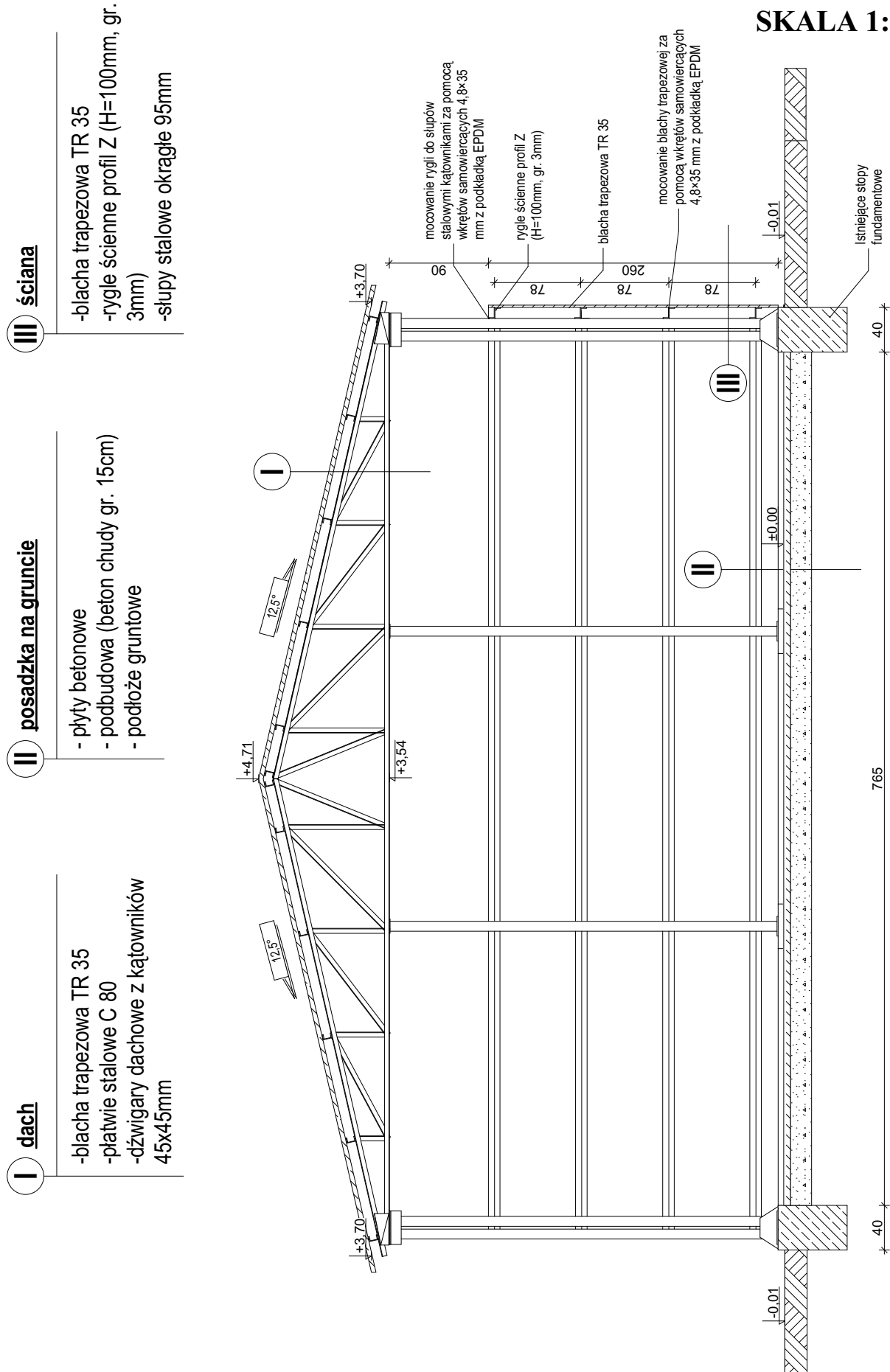
P.B.H. BAZA - PRACOWNIA PROJEKTOWA				
Adres obiektu:	Modliszewice, dz. nr. ew. 5876/62, gm. Końskie	Spec. upr.architekt.		1:100
Przedmiot rys.	RZUT PRZYZIEMIA WIATY NR 2, 3, 4	Nr upr.	Podpis:	Data:
Projektował:	inż. Henryk Kos	K1-227/92		VII-2017r.

PRZEKRÓJ A-A
SKALA 1:50



P.B.H. BAZA - PRACOWNIA PROJEKTOWA				
Adres obiektu:	Modliszewice, dz. nr. ew. 5876/62, gm. Końskie	Spec. upr.architekt.		1:50
Przedmiot rys.	PRZEKRÓJ A-A	Nr upr.	Podpis:	Data:
Projektował:	inż. Henryk Kos	K1-227/92		VII-2017r.

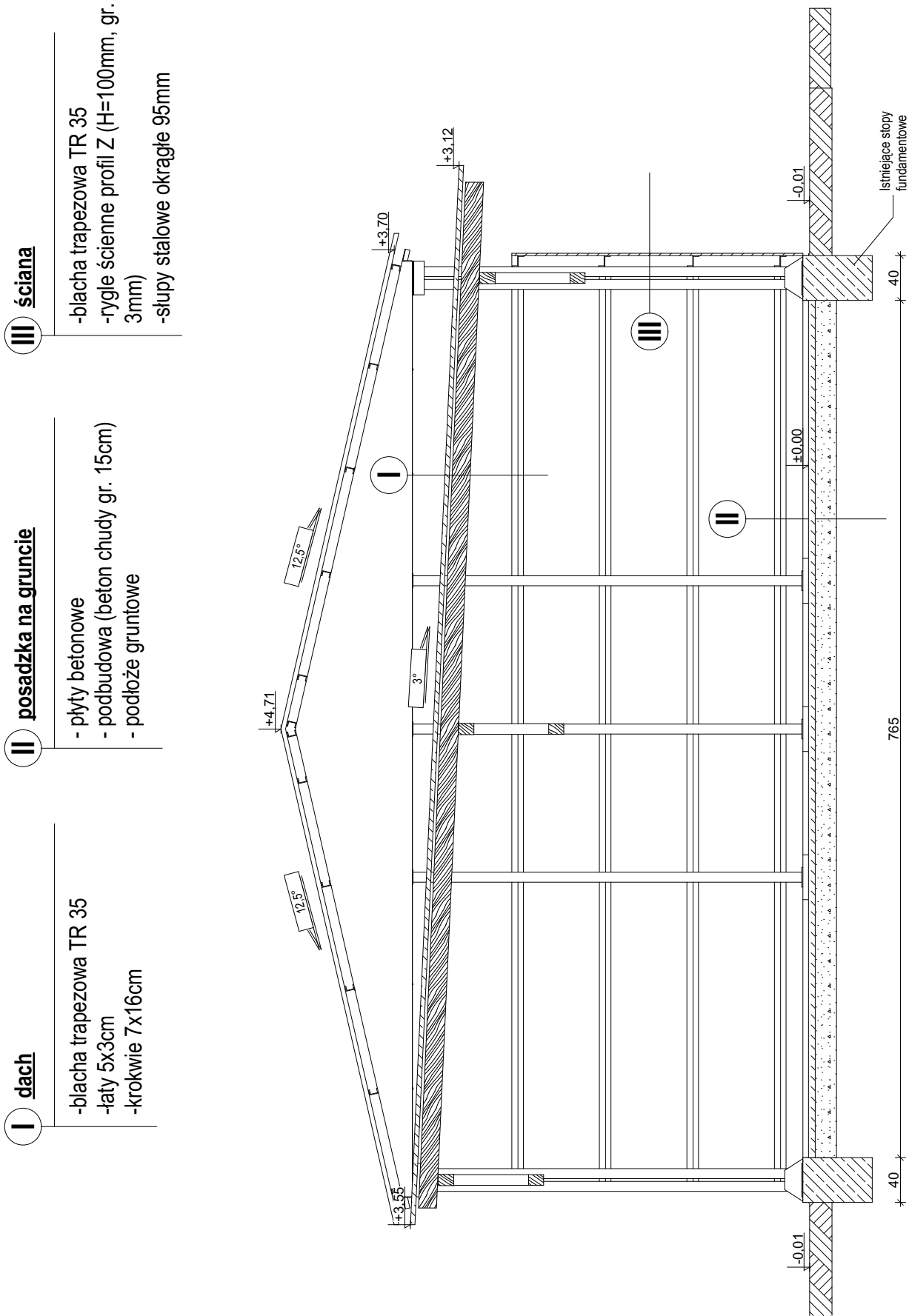
PRZEKRÓJ B-B SKALA 1:50



P.B.H. BAZA - PRACOWNIA PROJEKTOWA

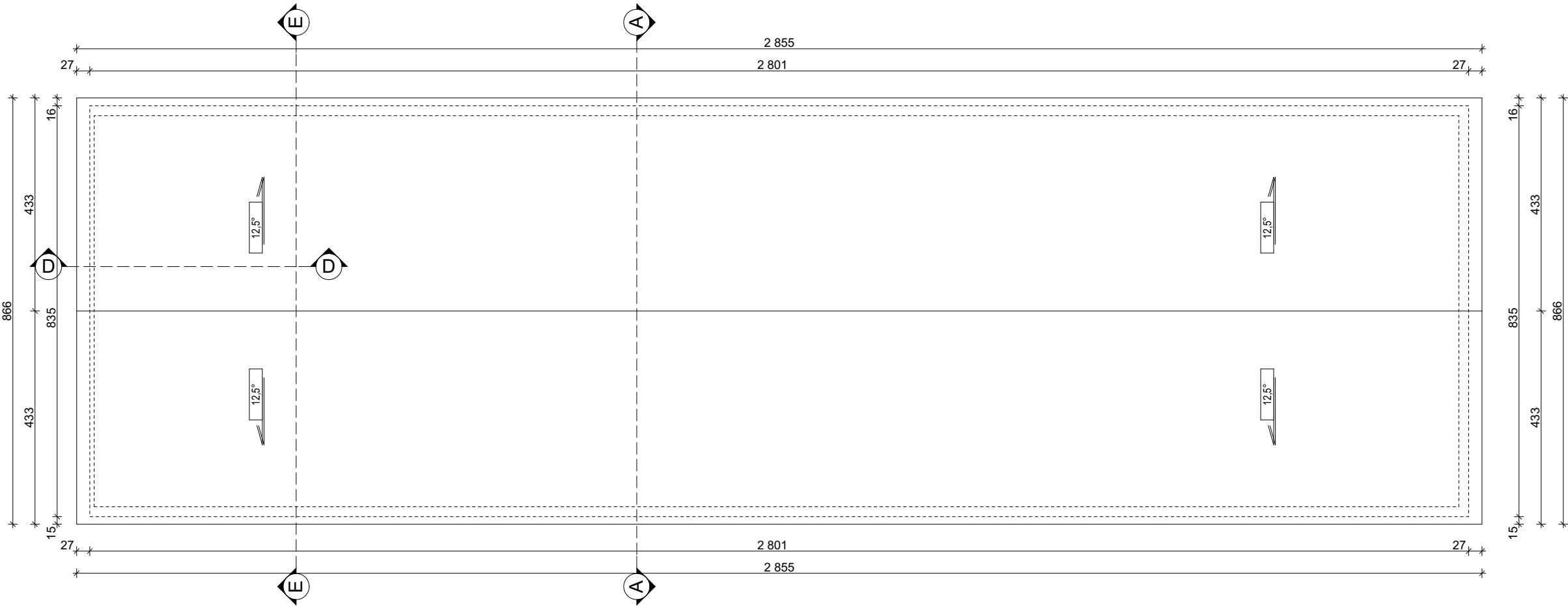
Adres obiektu:	Modliszewice, dz. nr. ew. 5876/62, gm. Końskie	Spec. upr.architekt.		1:50
Przedmiot rys.	PRZEKRÓJ B-B	Nr upr.	Podpis:	Data:
Projektował:	inż. Henryk Kos	K1-227/92		VII-2017r.

PRZEKRÓJ C-C
SKALA 1:50



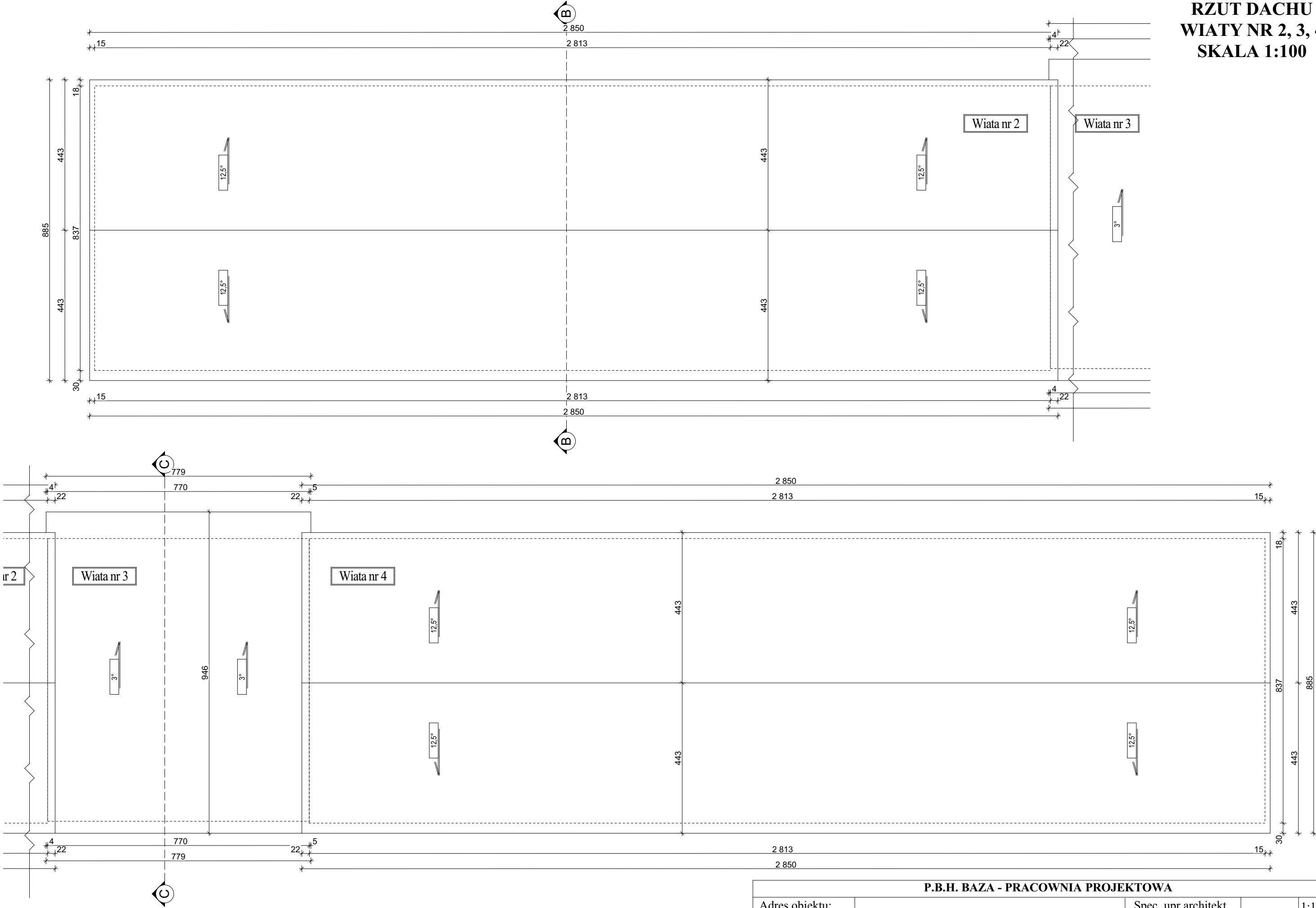
P.B.H. BAZA - PRACOWNIA PROJEKTOWA				
Adres obiektu:	Modliszewice, dz. nr. ew. 5876/62, gm. Końskie	Spec. upr.architekt.		1:50
Przedmiot rys.	PRZEKRÓJ C-C	Nr upr.	Podpis:	Data:
Projektował:	inż. Henryk Kos	K1-227/92		VII-2017r.

RZUT DACHU BUD.
MAGAZYNOWEGO
SKALA 1:100



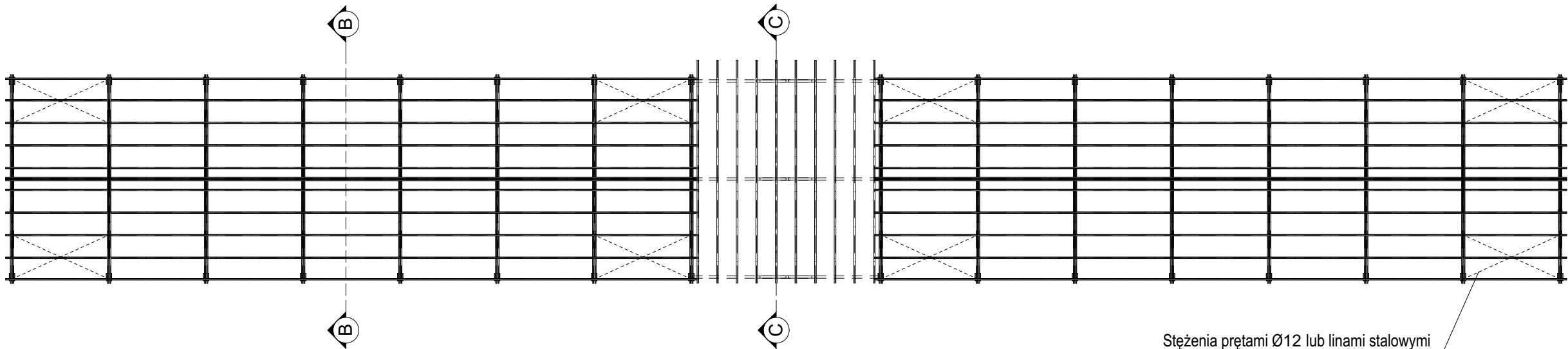
P.B.H. BAZA - PRACOWNIA PROJEKTOWA				
Adres obiektu:	Modliszewice, dz. nr. ew. 5876/62, gm. Końskie	Spec. upr.architekt.		1:100
Przedmiot rys.	RZUT DACHU BUD. MAGAZYNOWEGO	Nr upr.	Podpis:	Data:
Projektował:	inż. Henryk Kos	Kl-227/92		VII-2017r.

RZUT DACHU
WIATY NR 2, 3, 4
SKALA 1:100



P.B.H. BAZA - PRACOWNIA PROJEKTOWA				
Adres obiektu:	Modliszewice, dz. nr. ew. 5876/62, gm. Końskie	Spec. upr.architekt.		1:100
Przedmiot rys.	RZUT DACHU WIATY NR 2, 3, 4	Nr upr.	Podpis:	Data:
Projektował:	inż. Henryk Kos	K1-227/92		VII-2017r.

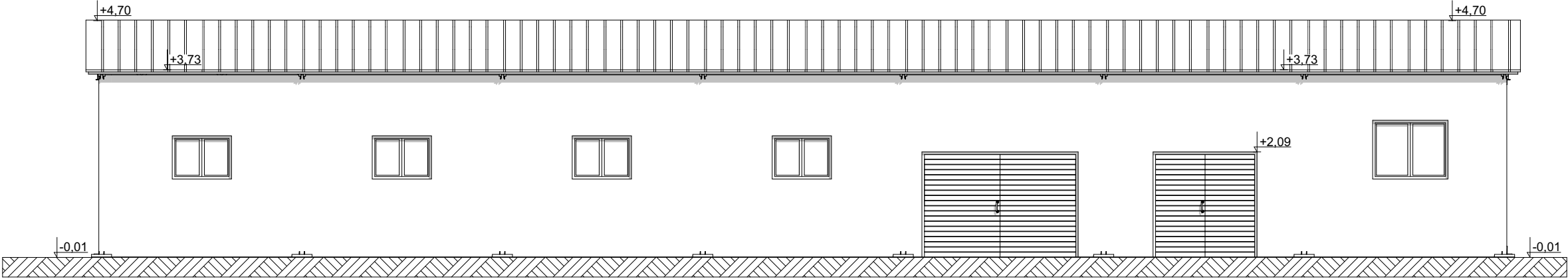
RZUT WIĄZARÓW
DACH.
SKALA 1:200



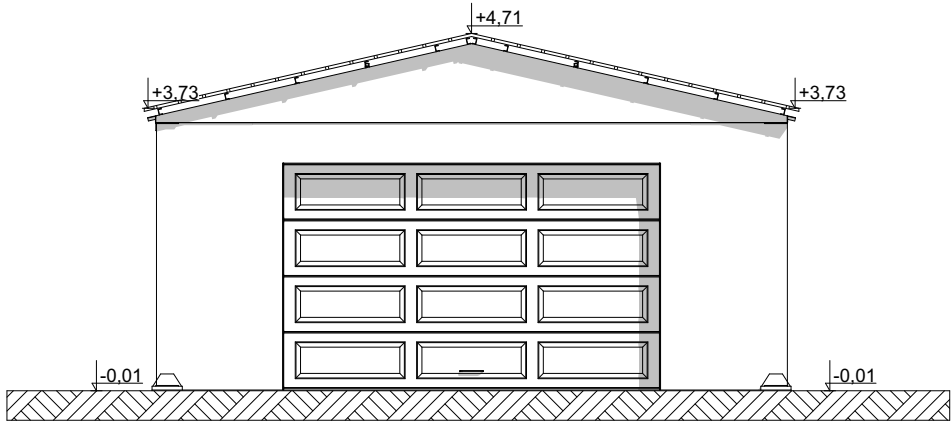
Niezależnie od profilu blachy trapezowej, powinna ona być mocowana do podpory w każdą dolną falę, przy zachowaniu ogólnych zasad budownictwa. Arkusze blach pomiędzy sobą łączy się wkrętami samowiercącymi o wymiarach 4,8×19.

Stężenia prętami Ø12 lub linami stalowymi grubopłecionymi T6x19 Ø8 ze stali St3S (S235).
Naciąg za pomocą śrub rzymskich

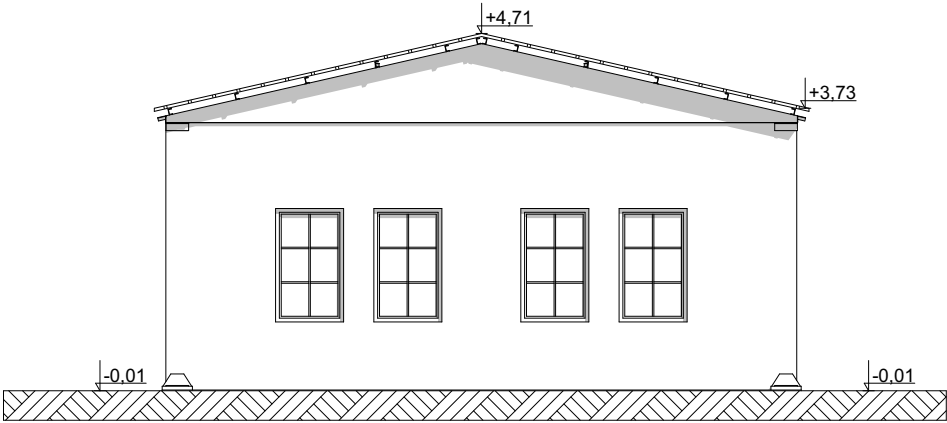
P.B.H. BAZA - PRACOWNIA PROJEKTOWA				
Adres obiektu:	Modliszewice, dz. nr. ew. 5876/62, gm. Końskie	Spec. upr.architekt.		1:200
Przedmiot rys.	RZUT WIĄZARÓW DACH.	Nr upr.	Podpis:	Data:
Projektował:	inż. Henryk Kos	K1-227/92		VII-2017r.



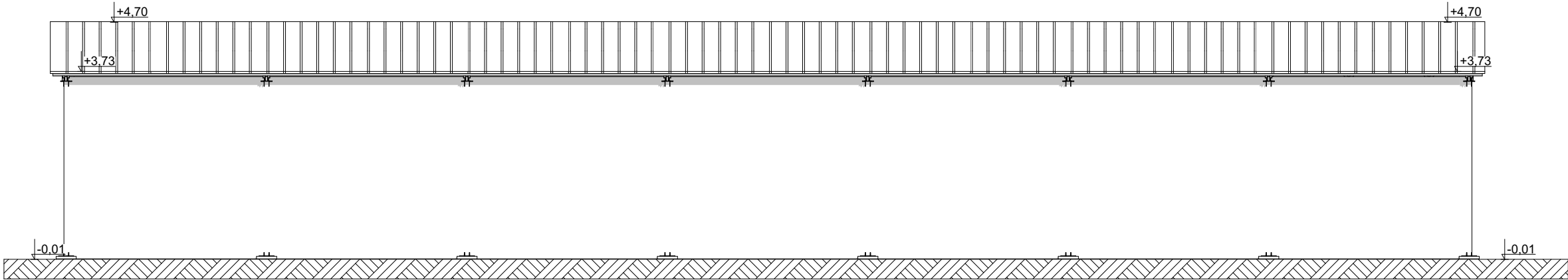
ELEWACJA FRONTOWA PÓŁNOCNA



ELEWACJA WSCHODNIA

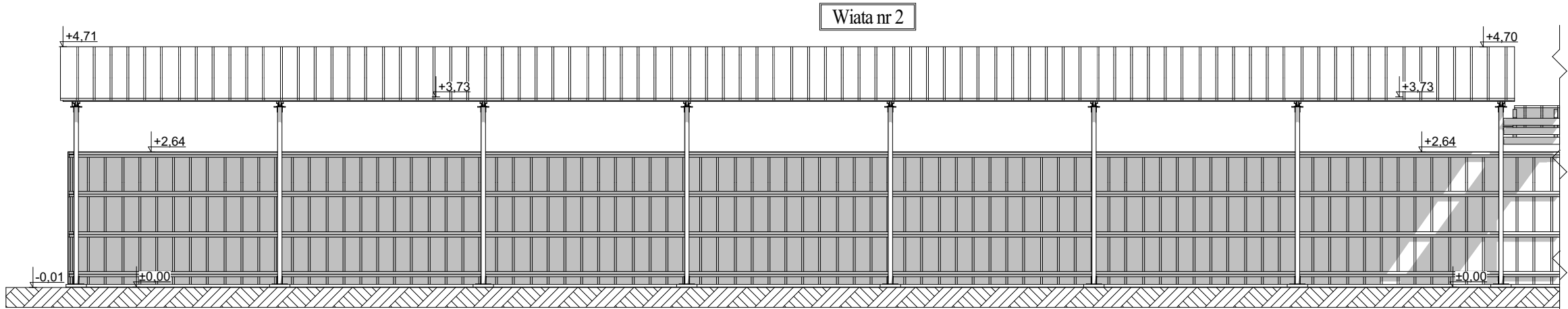


ELEWACJA ZACHODNIA

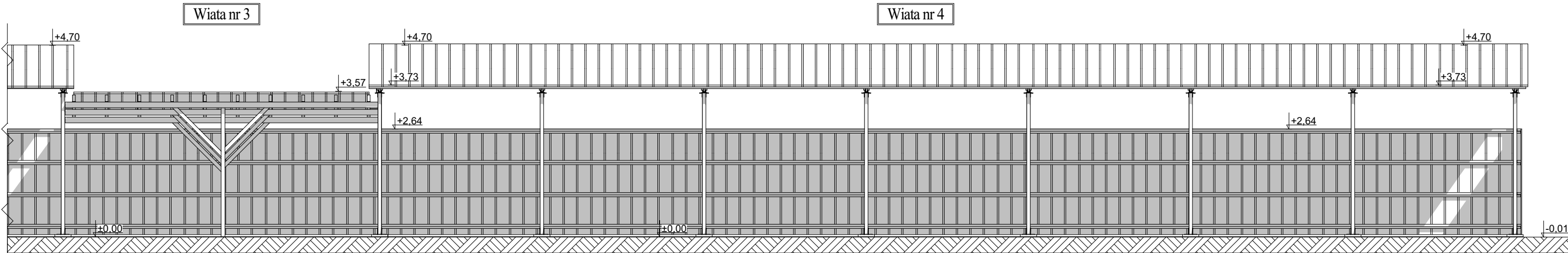


ELEWACJA POŁUDNIOWA

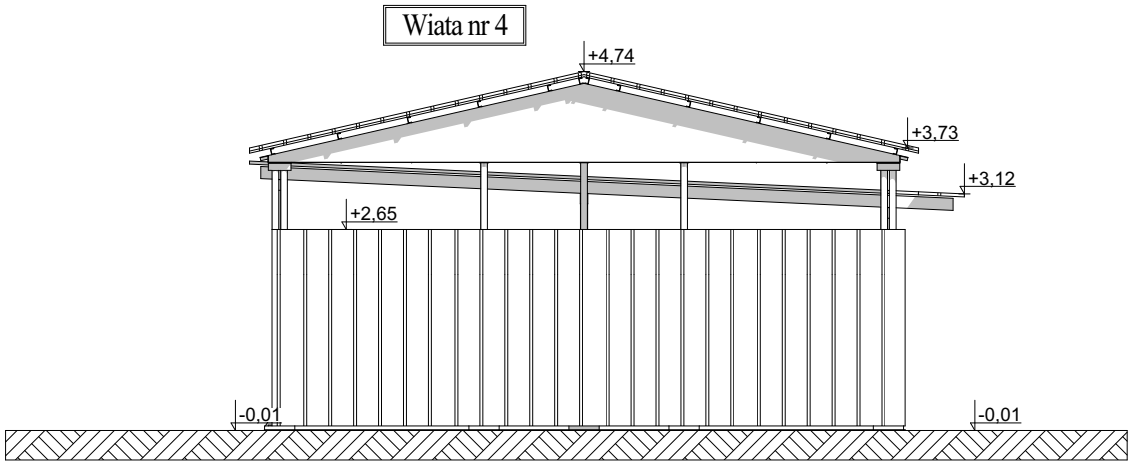
P.B.H. BAZA - PRACOWNIA PROJEKTOWA				
Adres obiektu:	Modliszewice, dz. nr. ew. 5876/62, gm. Końskie	Spec. upr.architekt.		1:100
Przedmiot rys.	ELEWACJE BUD. MAGAZYNOWEGO	Nr upr.	Podpis:	Data:
Projektował:	inż. Henryk Kos	Kl-227/92		VII-2017r.



ELEWACJA FRONTOWA WSCHODNIA



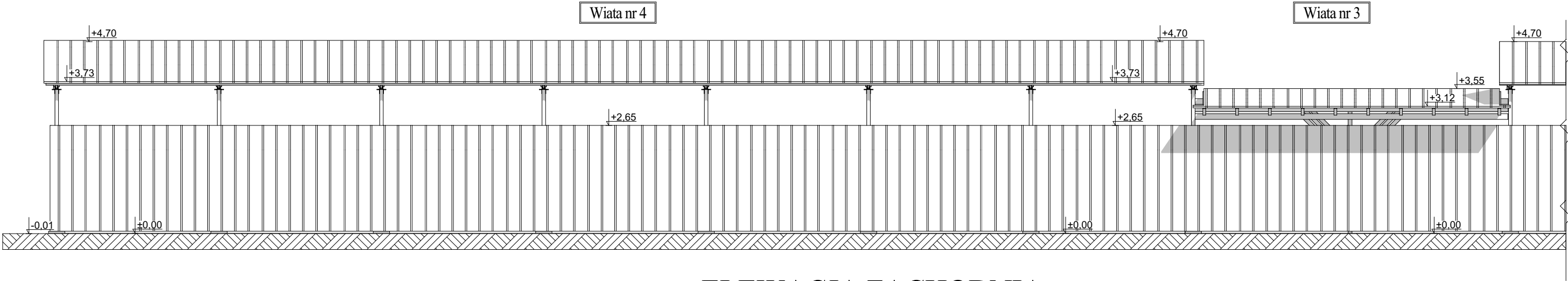
ELEWACJA FRONTOWA WSCHODNIA



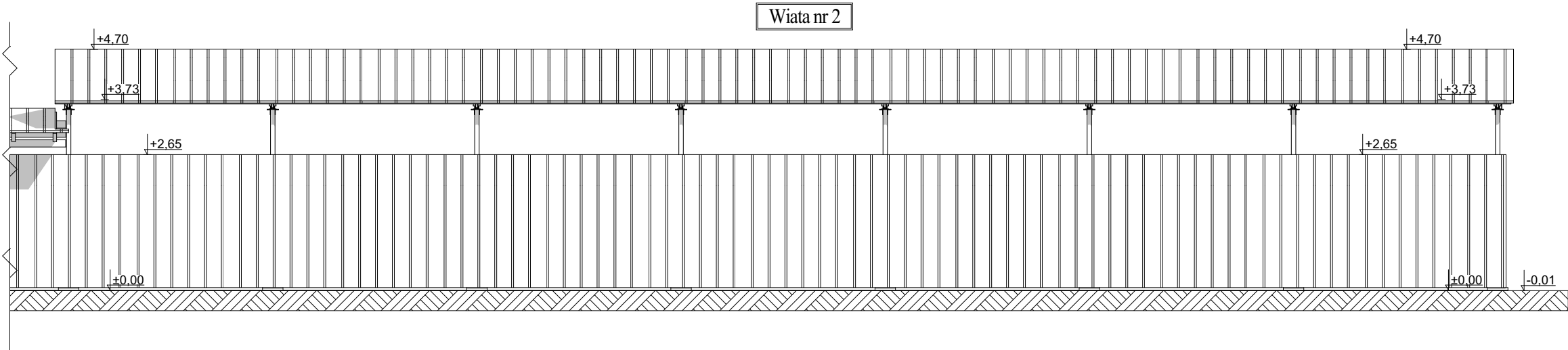
ELEWACJA PÓŁNOCNA

P.B.H. BAZA - PRACOWNIA PROJEKTOWA				
Adres obiektu:	Modliszewice, dz. nr. ew. 5876/62, gm. Końskie	Spec. upr.architekt.		1:100
Przedmiot rys.	ELEWACJE WIATY NR 2, 3, 4	Nr upr.	Podpis:	Data:
Projektował:	inż. Henryk Kos	Kl-227/92		VII-2017r.

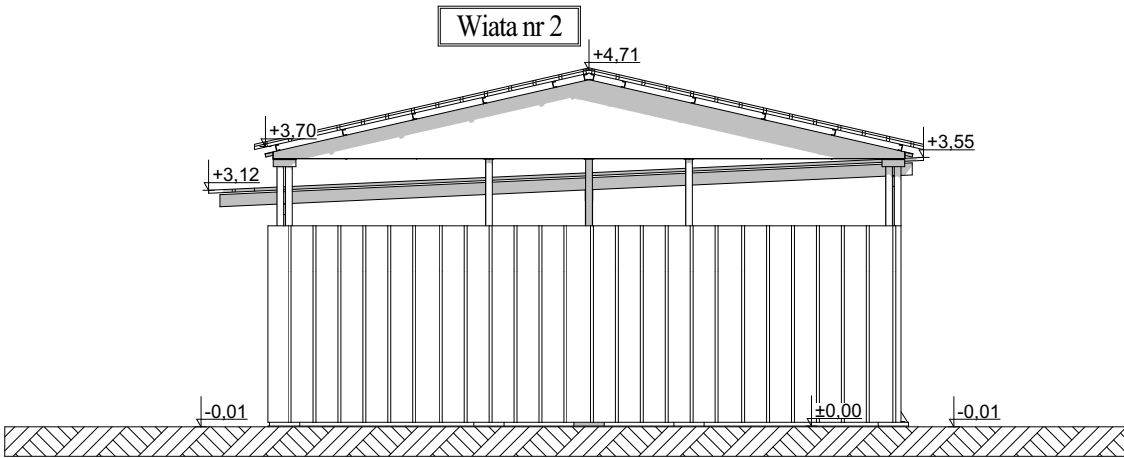
ELEWACJE WIATY
NR 2, 3, 4
SKALA 1:100



ELEWACJA ZACHODNIA



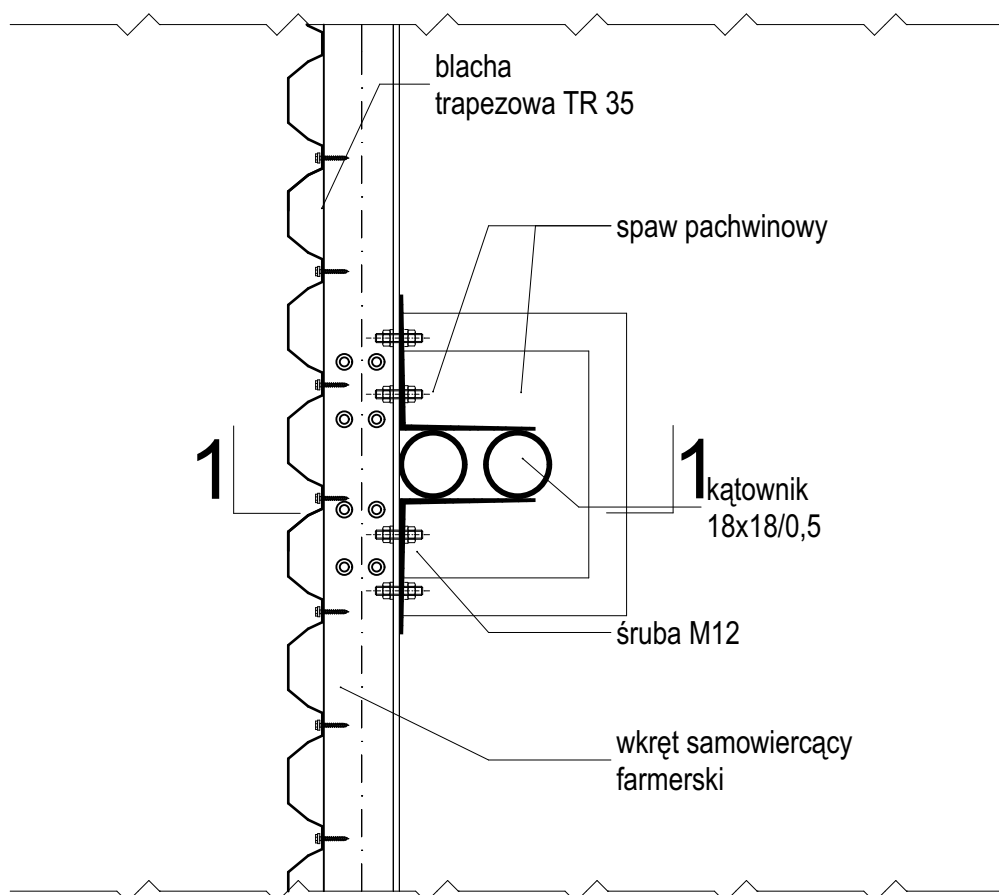
ELEWACJA ZACHODNIA



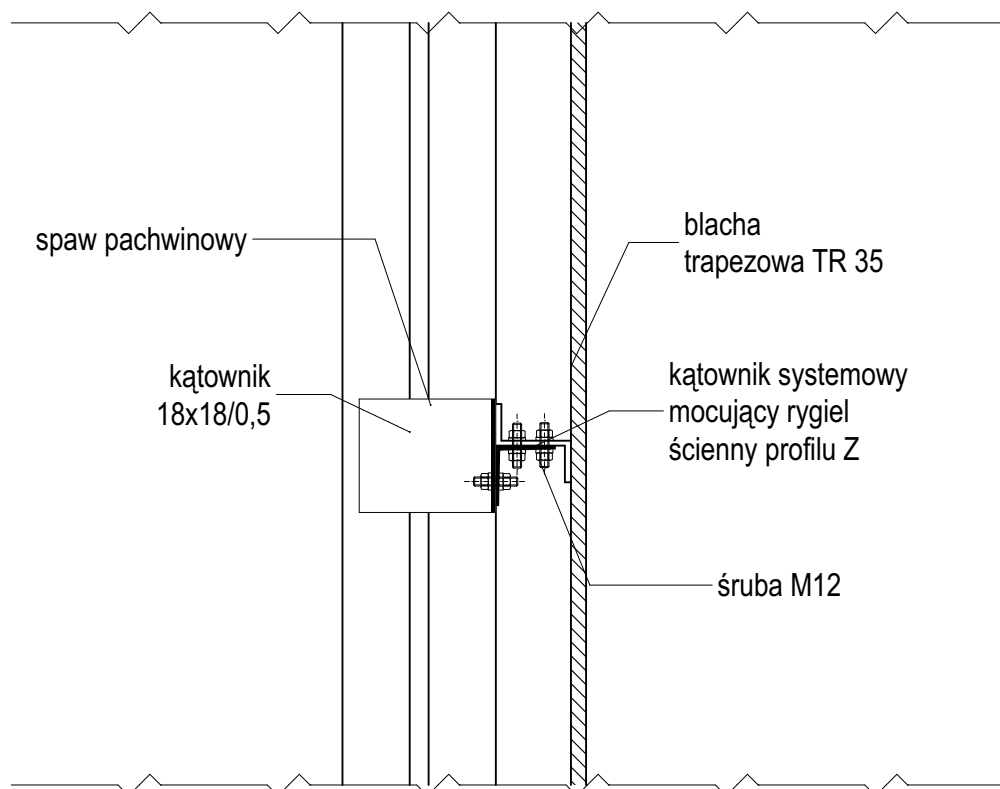
ELEWACJA POŁUDNIOWA

P.B.H. BAZA - PRACOWNIA PROJEKTOWA				
Adres obiektu:	Modliszewice, dz. nr. ew. 5876/62, gm. Końskie	Spec. upr.architekt.		1:100
Przedmiot rys.	ELEWACJE WIATY NR 2, 3, 4	Nr upr.	Podpis:	Data:
Projektował:	inż. Henryk Kos	Kl-227/92		VII-2017r.

**Szczegół połączenia konstrukcji ścianek
z istniejącymi słupami (wiata nr 2, 3, 4)**



1-1



P.B.H. BAZA - PRACOWNIA PROJEKTOWA

Adres obiektu:	Modliszewice, dz. nr. ew. 5876/62, gm. Końskie	Spec. upr.architekt.		1:10
Przedmiot rys.	SZCZEGÓŁY	Nr upr.	Podpis:	Data:
Projektował:	inż. Henryk Kos	K1-227/92		VII-2017r.